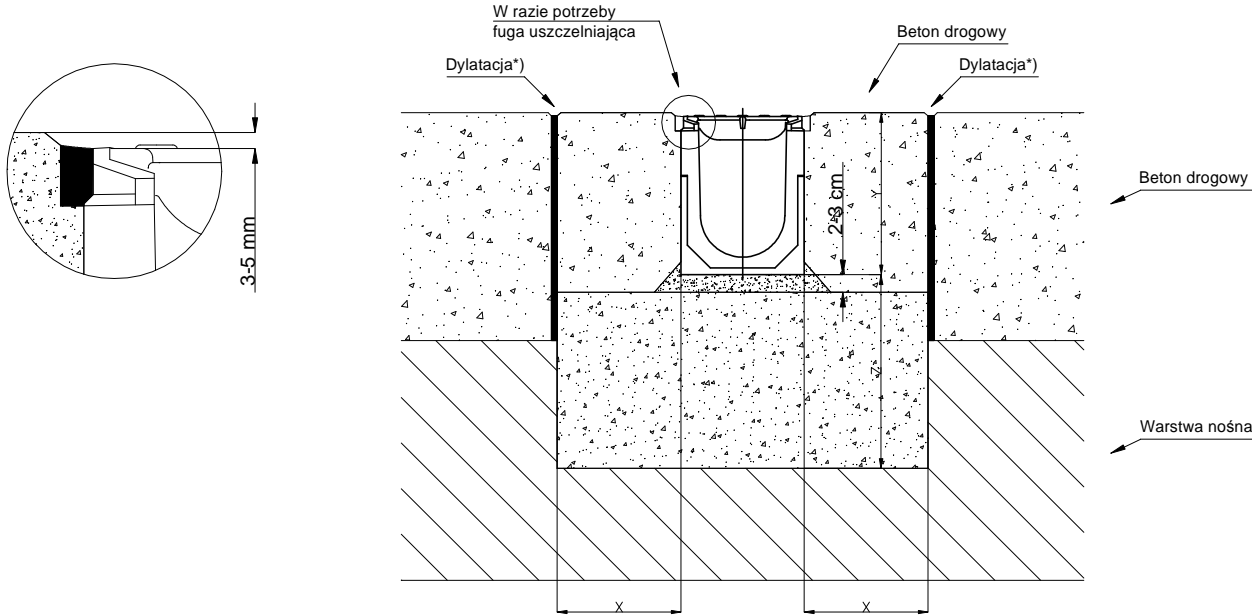


Odwodnienia liniowe - PRZYKŁADOWE INSTRUKCJE ZABUDOWY

Przykładowa zabudowa w betonie klasa obciążeń E 600

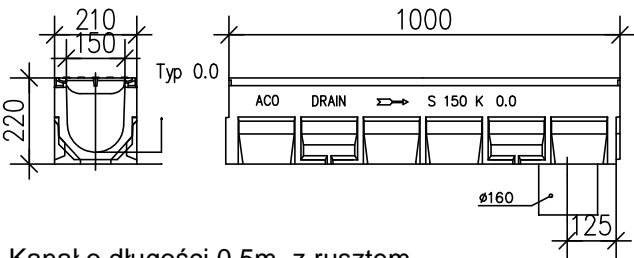


Podczas betonowania zabezpieczyć korytko przed przesunięciem.

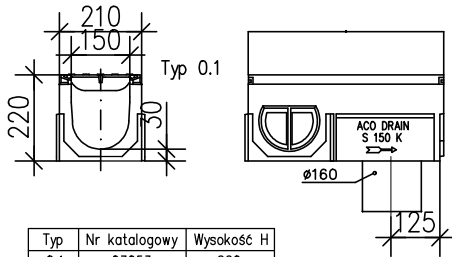
*) Szerokość dylatacji 10 mm / 10 m nawierzchni.

Klasa obciążenia	zgodnie z PN-EN 1433:2005+A1	E 600
Fundament i obudowa z betonu (minimum klasy)	zgodnie z PN EN 206-1	≥ C 30/37
Wymiary [cm]	X	≥ 20
	Y	wysokość budowlana kanału
	Z	≥ 20

Kanał o długości 1,0m z rusztem

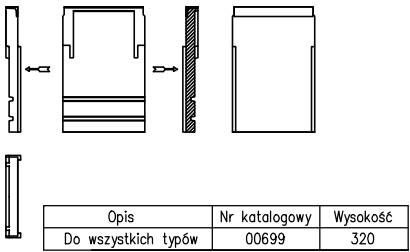


Kanał o długości 0,5m z rusztem



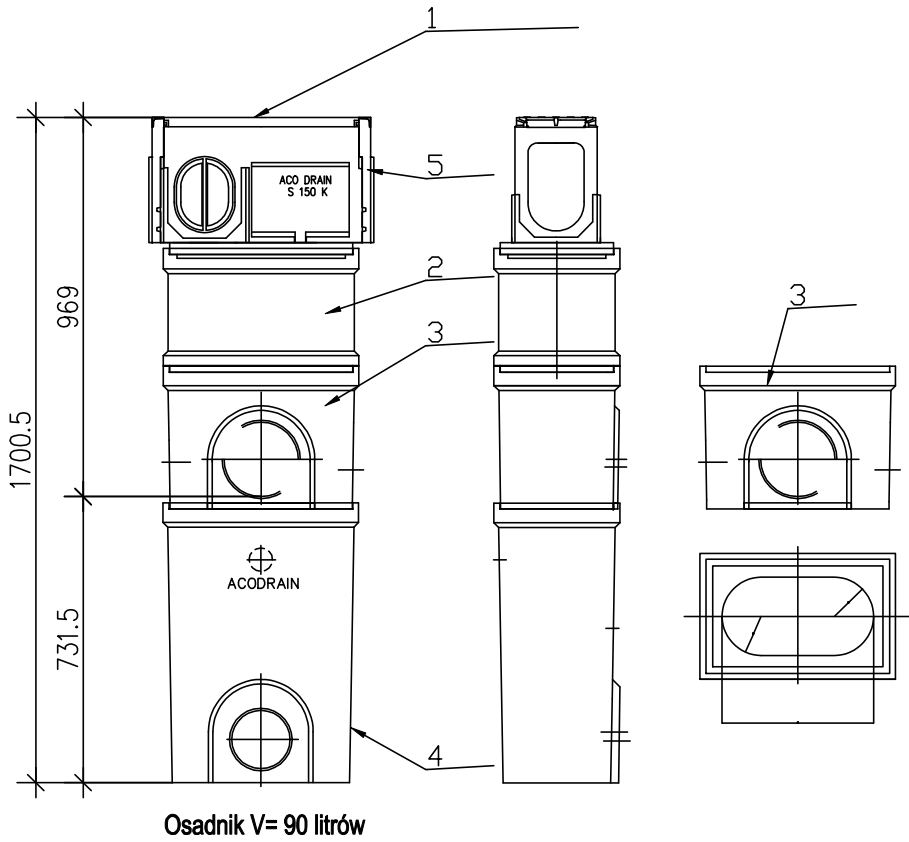
Typ	Nr katalogowy	Wysokość H
0.1	03053	220

Ścianka pełna

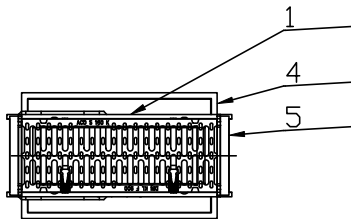


Opis	Nr katalogowy	Wysokość
Do wszystkich typów	00699	320

Wieloczęściowa skrzynka odpływowa z rusztem, z osadnikiem V=90 litrów



Osadnik V= 90 litrów



5	Ścianka pełna. Otwór Ø200 wierceć na montażu	00674	
4	Część dolna wysoka. Odpływ Ø160 zasłepiony.	03217	715
3	Część dolna niska z otworem Ø160, bez dna	06190/bd	350
2	Część pośrednia	01697	300
1	Część górna typ 20.0	00697	400
Poz.	Opis	Nr katalogowy	Wysokość

Inwestor:	Przedsiębiorstwo Gospodarki Komunalnej i Mieszkaniowej w Sandomierzu Sp. z o. o ul. Przemysłowa 12 27-600 Sandomierz			Nr Rys.
Temat:	Rozbudowa istniejącej wiaty magazynowej na osad ściekowy na terenie oczyszczalni ścieków w Sandomierzu w ramach zadania inwestycyjnego p.n. „Modernizacja składowiska odpadów na osad ściekowy na terenie oczyszczalni ścieków w Sandomierzu”.			3
Nazwa rys.:	RYSUNKI SZCZEGÓŁOWE ODWODNIENIE LINIOWEGO			
Obiekt:	Faza: Projekt budowlany		Data: 03.2018	Skala: -----
Branża:	Funkcja	Imię i nazwisko:	Nr upr:	Podpis:
sanitarna	Projektant	mgr inż. Adam Szwed	PDK/0063/POOS/06	
sanitarna	Sprawdził	mgr inż. Arkadiusz Ślęzak	PDK/0043/POOS/12	